

# 2014

– Ты считаешь меня многоученым? –  
спросил как-то Конфуций ученика.  
– А разве нет? – ответил тот.  
– Нет, – сказал Конфуций, – я лишь  
связываю всё воедино.



# UKey

*консалтинговая компания*

Вот линия. Прямая, ломаная или кривая – это всего лишь линия, если она одна.  
Но вот к ней добавляется другая, третья... Линии переплетаются, рождается узор. В зависимости от задачи, рисунок выйдет строгий или затейливый, традиционный или авангардный. Такой, что невозможно оторвать взгляд. Нечто качественно новое. Орнамент, который в тысячу раз значительнее и прекраснее каждой из отдельных линий.  
Сплетение профессионализма и опыта. Сплетение интеллекта и знаний. Сплетение прошлого и будущего. Решения, за которыми виден сложный узор совместной работы многих специалистов.  
Восхитительный, индивидуальный орнамент, который компания «ЮКЕЙ» создает для каждого своего клиента.



Где дух не водит  
рукой художника,  
там нет искусства.

*Леонардо да Винчи*



*Ренессанс. Западноевропейское искусство середины XV – начала XVI столетия.*  
Название «Ренессанс» происходит от французского слова и означает «возрождение». Главная черта – возвращение к принципам и формам античного искусства и, кроме того, в сближении художников с природой, в большем проникновении их в законы анатомии, перспективы, действия света и других естественных явлений.

Январь

|    |    |
|----|----|
| 1  | ср |
| 2  | чт |
| 3  | пт |
| 4  | сб |
| 5  | вс |
| 6  | пн |
| 7  | вт |
| 8  | ср |
| 9  | чт |
| 10 | пт |
| 11 | сб |
| 12 | вс |
| 13 | пн |
| 14 | вт |
| 15 | ср |
| 16 | чт |
| 17 | пт |
| 18 | сб |
| 19 | вс |
| 20 | пн |
| 21 | вт |
| 22 | ср |
| 23 | чт |
| 24 | пт |
| 25 | сб |
| 26 | вс |
| 27 | пн |
| 28 | вт |
| 29 | ср |
| 30 | чт |
| 31 | пт |

**UKey**

консалтинговая компания

## Февраль

1 сб  
2 вс  
3 пн  
4 вт  
5 ср  
6 чт  
7 пт  
8 сб  
9 вс  
10 пн  
11 вт  
12 ср  
13 чт  
14 пт  
15 сб  
16 вс  
17 пн  
18 вт  
19 ср  
20 чт  
21 пт  
22 сб  
23 вс  
24 пн  
25 вт  
26 ср  
27 чт  
28 пт

Я поставил своей целью  
правду, сделал своим  
помощником добродетель,  
нашел себе опору в чело-  
вечности и обрел свое  
отдохновение в искусствах.

*Конфуций*

### *Китайский стиль.*

Вся природа (реальная и фантастическая), трактованная орнаментально, получила свое воплощение в произведениях декоративно-прикладного искусства Китая. Драконы, священные лошади, фантастические птицы, приносящие радость и счастье, – всё это, органично сочетаясь с почти реалистическим изображением цветов, условными завитками волн и облаков, плоскостной трактовкой пейзажа, создает неповторимое своеобразие так называемого «китайского» стиля.

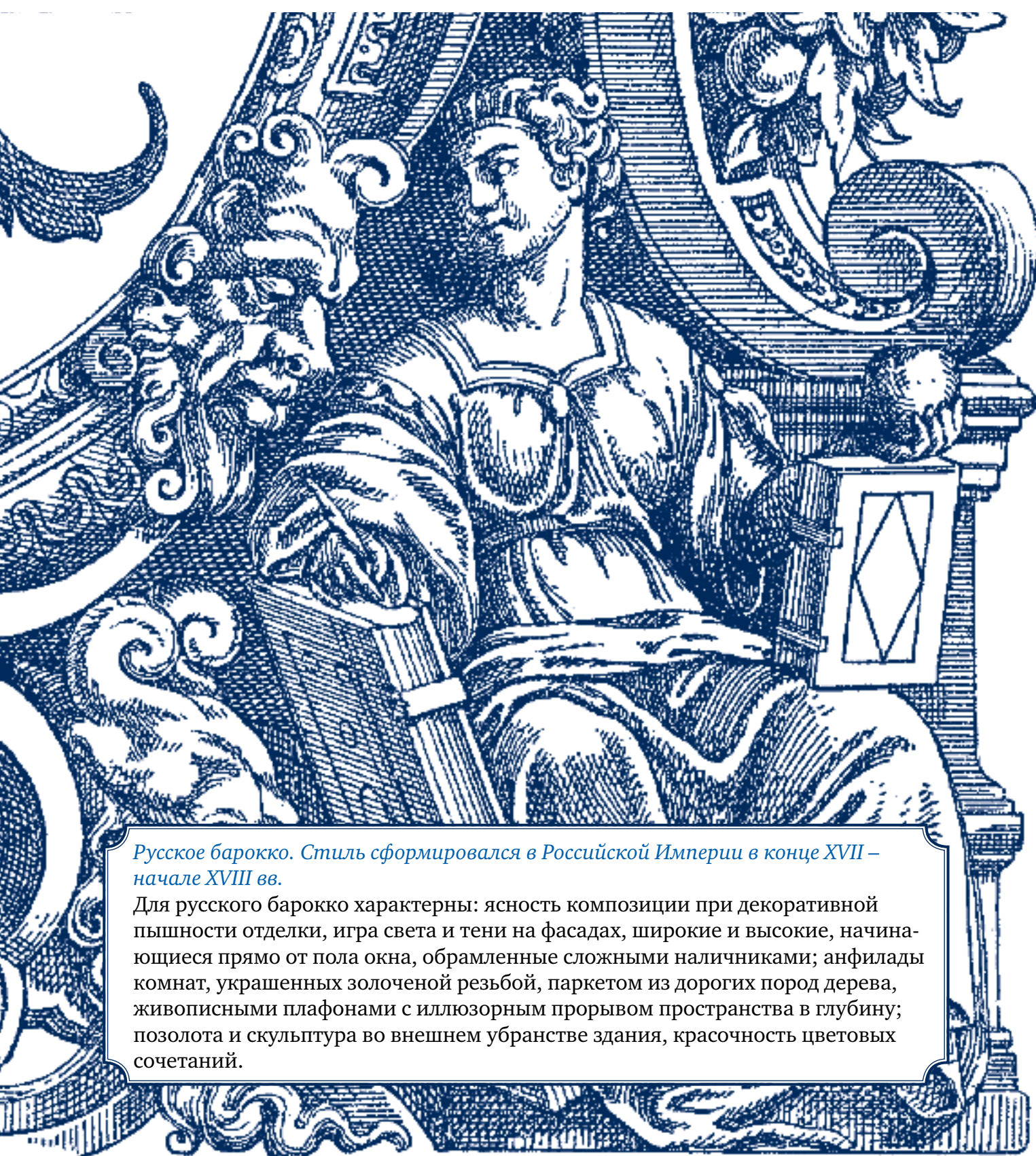
# UKey

консалтинговая компания



Я предчувствую, что россияне когда-нибудь, а может быть, при жизни нашей пристыдят самые просвещенные народы успехами своими в науках, неутомимостью в трудах и величием твердой и громкой славы.

*Петр Первый*



*Русское барокко. Стиль сформировался в Российской Империи в конце XVII – начале XVIII вв.*

Для русского барокко характерны: ясность композиции при декоративной пышности отделки, игра света и тени на фасадах, широкие и высокие, начинающиеся прямо от пола окна, обрамленные сложными наличниками; анфилады комнат, украшенных золоченой резьбой, паркетом из дорогих пород дерева, живописными плафонами с иллюзорным прорывом пространства в глубину; позолота и скульптура во внешнем убранстве здания, красочность цветовых сочетаний.

*март*

1 сб

2 вс

3 пн

4 вт

5 ср

6 чт

7 пт

8 сб

9 вс

10 пн

11 вт

12 ср

13 чт

14 пт

15 сб

16 вс

17 пн

18 вт

19 ср

20 чт

21 пт

22 сб

23 вс

24 пн

25 вт

26 ср

27 чт

28 пт

29 сб

30 вс

31 пн

**UKey**

консалтинговая компания

Апрель

1 ВТ  
2 ср  
3 ЧТ  
4 ПТ  
5 сб  
6 ВС  
7 ПН  
8 ВТ  
9 ср  
10 ЧТ  
11 ПТ  
12 сб  
13 ВС  
14 ПН  
15 ВТ  
16 ср  
17 ЧТ  
18 ПТ  
19 сб  
20 ВС  
21 ПН  
22 ВТ  
23 ср  
24 ЧТ  
25 ПТ  
26 сб  
27 ВС  
28 ПН  
29 ВТ  
30 ср

Искусство открытия растет  
и развивается с самими  
открытиями.

*Роджер Бэкон*

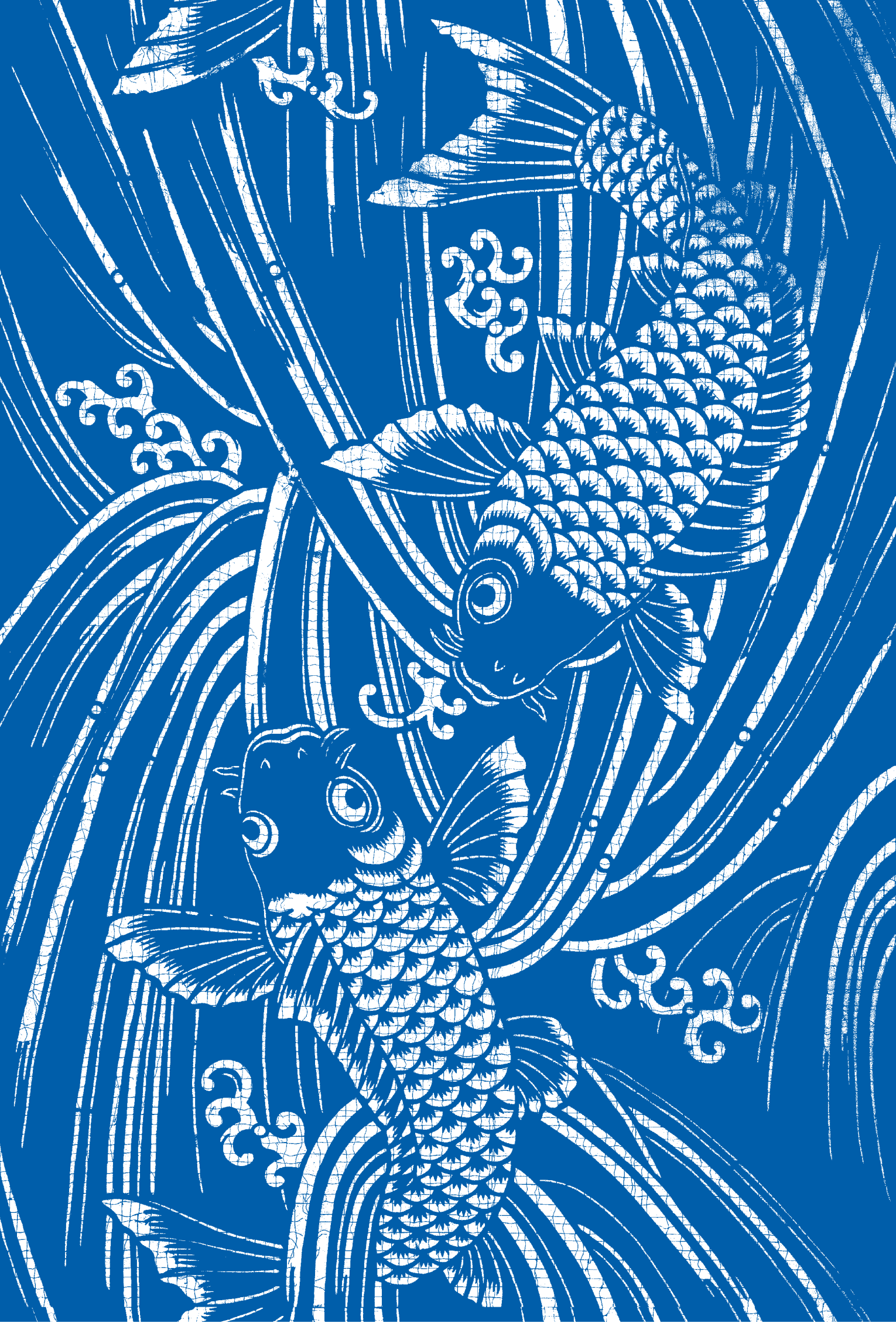
*Готика. Европа, XI – XVI века.*

Готика – это устремление в небеса, крик души. Главная особенность готической художественной системы – острый внутренний конфликт между внешней ее организацией по орнаментальному принципу и рвущейся наружу самостоятельностью «элементов» этой орнаментальной системы.

Последующей культурой Ренессанса, стремившегося возродить античные традиции, эстетика готики была полностью отвергнута. «Готика» (итал. *gotico* – *непривычный, варварский*) – это название стилю дали гуманисты Возрождения.

UKey

консалтинговая компания



Май

|    |    |
|----|----|
| 1  | ЧТ |
| 2  | ПТ |
| 3  | СБ |
| 4  | ВС |
| 5  | ПН |
| 6  | ВТ |
| 7  | СР |
| 8  | ЧТ |
| 9  | ПТ |
| 10 | СБ |
| 11 | ВС |
| 12 | ПН |
| 13 | ВТ |
| 14 | СР |
| 15 | ЧТ |
| 16 | ПТ |
| 17 | СБ |
| 18 | ВС |
| 19 | ПН |
| 20 | ВТ |
| 21 | СР |
| 22 | ЧТ |
| 23 | ПТ |
| 24 | СБ |
| 25 | ВС |
| 26 | ПН |
| 27 | ВТ |
| 28 | СР |
| 29 | ЧТ |
| 30 | ПТ |
| 31 | СБ |

Бывает, что лист тонет,  
а камень плывет.

*Японская пословица*



*Японский стиль.*

Декоративное искусство Японии сложилось под сильным влиянием Китая и отчасти Индии. Орнамента в строгом понимании этого слова у японцев нет. В декоре произведений японского искусства преобладают природные мотивы. Геометрических узоров сравнительно немного. Цветы, травы, ветви деревьев, бабочки, птицы, драконы и сказочные чудовища, змеи и насекомые – вот основные сюжеты в росписи фарфора, лаков, тканей, бесконечно варьируемые, преображаемые фантазией художника.

**UKey**

консалтинговая компания

Июнь

1 вс  
2 пн  
3 вт  
4 ср  
5 чт  
6 пт  
7 сб  
8 вс  
9 пн  
10 вт  
11 ср  
12 чт  
13 пт  
14 сб  
15 вс  
16 пн  
17 вт  
18 ср  
19 чт  
20 пт  
21 сб  
22 вс  
23 пн  
24 вт  
25 ср  
26 чт  
27 пт  
28 сб  
29 вс  
30 пн

Работа над произведением искусства никогда не может быть закончена, а может быть только заброшена.

*Леонардо да Винчи*

*Арабески. Особое распространение получили в эпоху Возрождения.*  
Арабеска (арабеска) – это причудливое сочетание геометрических и стилизованных растительных мотивов, иногда включающий стилизованную надпись. Арабеска строится на повторении и умножении одного или нескольких фрагментов узора. Бесконечное, протекающее в заданном ритме движение узоров может быть остановлено или продолжено в любой точке без нарушения целостности узора. Такой орнамент фактически исключает фон, так как один узор вписывается в другой, закрывая поверхность (европейцы называли это «боязнью пустоты»).

**UKey**  
консалтинговая компания

Июль

1 ВТ  
2 ср  
3 ЧТ  
4 ПТ  
5 сб  
6 ВС  
7 ПН  
8 ВТ  
9 ср  
10 ЧТ  
11 ПТ  
12 сб  
13 ВС  
14 ПН  
15 ВТ  
16 ср  
17 ЧТ  
18 ПТ  
19 сб  
20 ВС  
21 ПН  
22 ВТ  
23 ср  
24 ЧТ  
25 ПТ  
26 сб  
27 ВС  
28 ПН  
29 ВТ  
30 ср  
31 ЧТ



Помните, что большая часть прекраснейших в мире творений совершенно бесполезна; например, павлины и лилии.

*Джон Рескин*

*Модерн. 1880-е – начало Первой мировой войны.*

Стилистической особенностью Модерна стал отказ от прямых линий и углов в пользу более естественного плавного движения изогнутых линий. Стилевая оригинальность модерна базировалась на орнаментальной волнистости линий природных форм растительного и животного мира. Линии модерна часто напоминают танцующие, волнистые арабески, проникнутые органической энергией и жизненной силой растений.

**UKey**

консалтинговая компания





Один человек не составит  
танца, из одного цветка  
не сделаешь венка.

*Немецкая пословица*



*Романский стиль. Западная Европа, X – середина XIII вв.*

Романский стиль образовался вследствие перенесения элементов античного искусства вместе с христианством на север от Альп, к германским племенам. Романское искусство было первой художественной системой Средневековья, охватившей большую часть Европы.

*Август*

|    |    |
|----|----|
| 1  | ПТ |
| 2  | СБ |
| 3  | ВС |
| 4  | ПН |
| 5  | ВТ |
| 6  | СР |
| 7  | ЧТ |
| 8  | ПТ |
| 9  | СБ |
| 10 | ВС |
| 11 | ПН |
| 12 | ВТ |
| 13 | СР |
| 14 | ЧТ |
| 15 | ПТ |
| 16 | СБ |
| 17 | ВС |
| 18 | ПН |
| 19 | ВТ |
| 20 | СР |
| 21 | ЧТ |
| 22 | ПТ |
| 23 | СБ |
| 24 | ВС |
| 25 | ПН |
| 26 | ВТ |
| 27 | СР |
| 28 | ЧТ |
| 29 | ПТ |
| 30 | СБ |
| 31 | ВС |

**UKey**

консалтинговая компания



Сентябрь

1 ПН  
2 ВТ  
3 ср  
4 ЧТ  
5 ПТ  
6 сб  
7 ВС  
8 ПН  
9 ВТ  
10 ср  
11 ЧТ  
12 ПТ  
13 сб  
14 ВС  
15 ПН  
16 ВТ  
17 ср  
18 ЧТ  
19 ПТ  
20 сб  
21 ВС  
22 ПН  
23 ВТ  
24 ср  
25 ЧТ  
26 ПТ  
27 сб  
28 ВС  
29 ПН  
30 ВТ

В этом темном мире считай  
истинным только духовное  
богатство, ибо оно никогда  
не обесценится.

Омар Хайям



Орнамент Пейсли («турецкие огурцы»). Был характерен для Персии и Ирана со времен династии Сасанидов (III – VII века) и развился до многообразия форм уже к XVI – XVIII векам. Орнамент распространился во многие страны Азии и использовался во всех сферах жизни – украшал регалии и одежду знати, ювелирные украшения, посуду, предметы домашнего обихода и религиозного культа, в этой форме пеклись лепешки. В Европу ткани с этим рисунком привезли британские военнослужащие, возвращавшиеся из колоний. Основным центром производства дешевых тканей с таким орнаментом в Западной Европе стал шотландский город Пейсли (в честь которого орнамент и получил свое название на Западе).

UKey

консалтинговая компания



Октябрь

Энтузиазм,  
разрастайся и длись  
фабричным  
сиянием радужным.  
Сейчас  
подымается социализм  
живым,  
настоящим  
правдошним.

*Владимир Маяковский*



- 1 ср
- 2 чт
- 3 пт
- 4 сб
- 5 вс
- 6 пн
- 7 вт
- 8 ср
- 9 чт
- 10 пт
- 11 сб
- 12 вс
- 13 пн
- 14 вт
- 15 ср
- 16 чт
- 17 пт
- 18 сб
- 19 вс
- 20 пн
- 21 вт
- 22 ср
- 23 чт
- 24 пт
- 25 сб
- 26 вс
- 27 пн
- 28 вт
- 29 ср
- 30 чт
- 31 пт

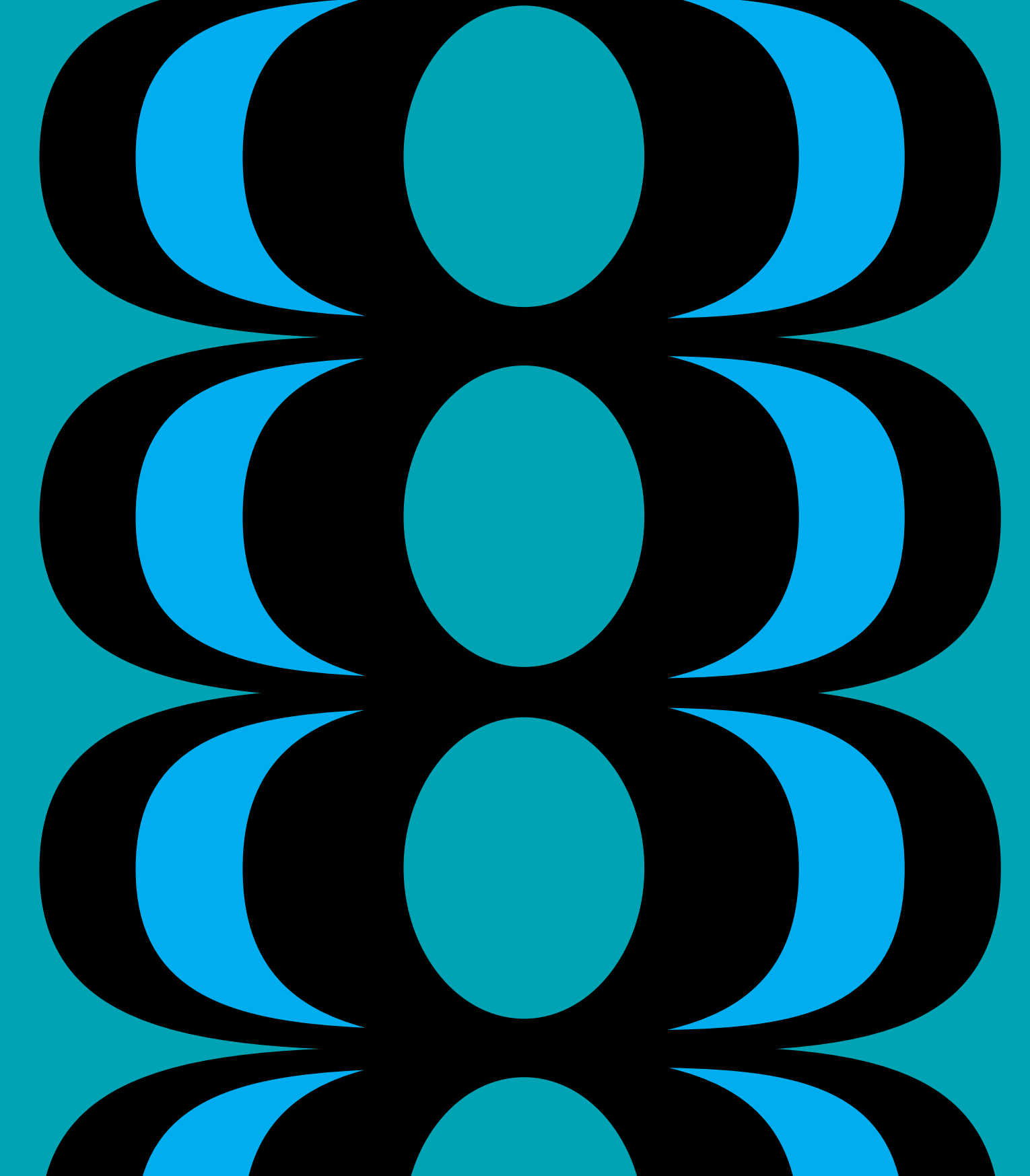
*Конструктивизм. 20 – 30 годы XX века.*

Конструктивизм (фр. constructivisme от лат. constructio – построение) – авангардистский стиль, основой художественного образа которого выступает не композиция, а конструкция.

Зарождение конструктивистской теории относится еще ко второй половине XIX в. и непосредственно связано с движением, имеющим свою целью «обновить», согласовать с индустриальной техникой художественную промышленность и архитектуру.

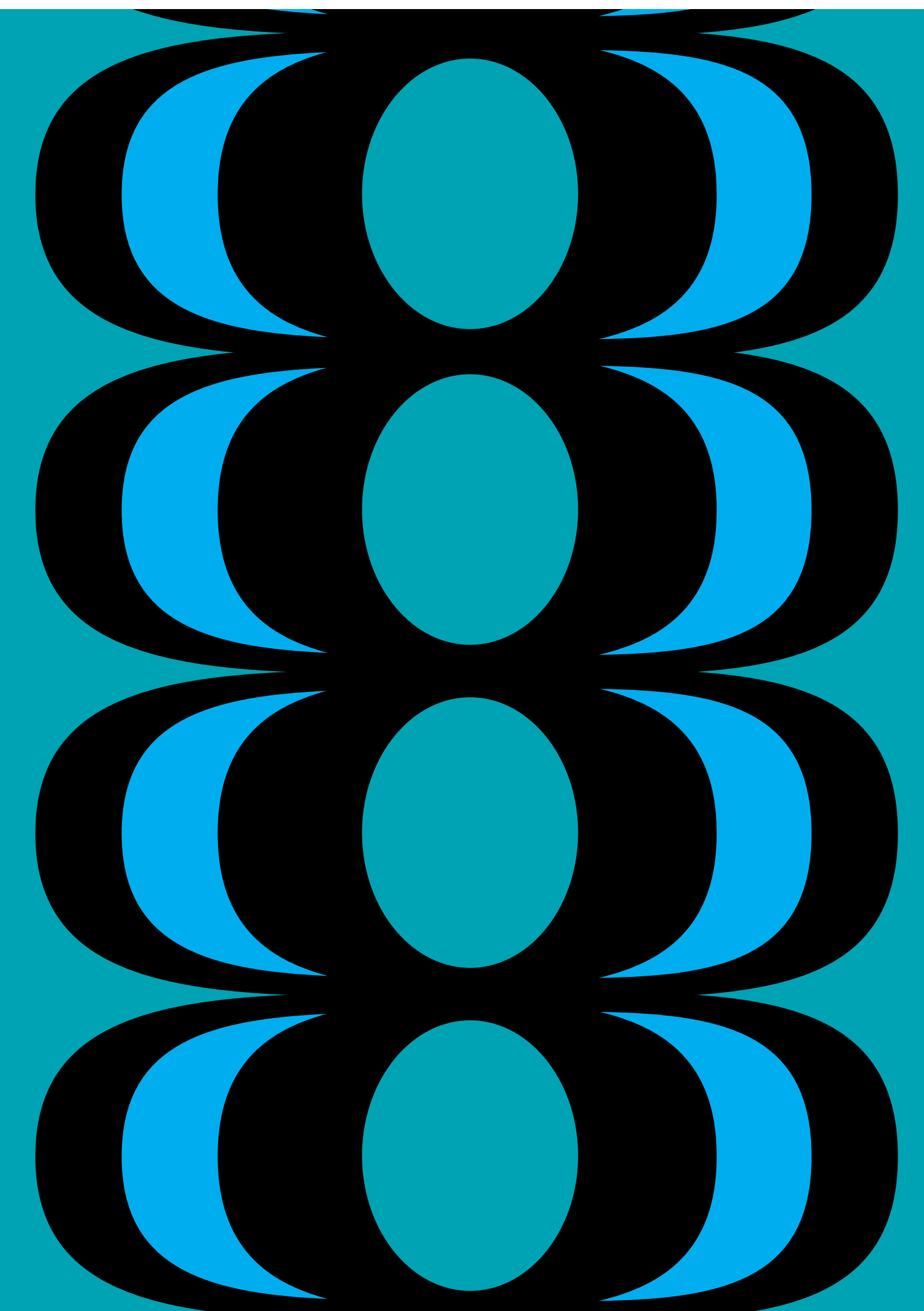
**UKey**

консалтинговая компания



Я был бы счастлив в раю  
лишь при условии, что ангелы  
одеты со вкусом и носят свои  
нимбы с изящным наклоном.

*Ив Сен Лоран*



*Стиль 60-х.*

Линии стиля шестидесятых характеризуются своей плавностью, мягкими закругленными чертами и сферическими мотивами. Все линии и формы перетекают друг в друга и создают законченный вид общего стиля. Цветовые сочетания эклектичны, но идеально дополняют друг друга, создавая законченные и полные образы. Самый популярный прием – это техника цветового пятна. Яркий доминирующий цвет, вокруг которого строятся остальные антагонистичные палитры.

*Ноябрь*

|    |    |
|----|----|
| 1  | сб |
| 2  | вс |
| 3  | пн |
| 4  | вт |
| 5  | ср |
| 6  | чт |
| 7  | пт |
| 8  | сб |
| 9  | вс |
| 10 | пн |
| 11 | вт |
| 12 | ср |
| 13 | чт |
| 14 | пт |
| 15 | сб |
| 16 | вс |
| 17 | пн |
| 18 | вт |
| 19 | ср |
| 20 | чт |
| 21 | пт |
| 22 | сб |
| 23 | вс |
| 24 | пн |
| 25 | вт |
| 26 | ср |
| 27 | чт |
| 28 | пт |
| 29 | сб |
| 30 | вс |

**UKey**

консалтинговая компания

Декабрь

1 ПН  
2 ВТ  
3 ср  
4 ЧТ  
5 ПТ  
6 сб  
7 ВС  
8 ПН  
9 ВТ  
10 ср  
11 ЧТ  
12 ПТ  
13 сб  
14 ВС  
15 ПН  
16 ВТ  
17 ср  
18 ЧТ  
19 ПТ  
20 сб  
21 ВС  
22 ПН  
23 ВТ  
24 ср  
25 ЧТ  
26 ПТ  
27 сб  
28 ВС  
29 ПН  
30 ВТ  
31 ср

Великие предметы искусства  
только потому и велики, что  
они доступны и понятны всем.

Л. Н. Толстой

Русский растительный орнамент. Гжель.

Русский орнамент по праву называется одним из самых интересных явлений в мировой художественной культуре. Узоры, нанесенные на предмет, несли в себе основы мироздания. Художник осмыслил окружающий мир и стремился выразить к нему свое отношение, комбинируя разные элементы, варьируя линию или цветовое соотношение. Орнамент мог сплошным ковром заполнять все свободное пространство или украшать только некоторые части изделия, подчеркивая их художественно-пластическую выразительность.

UKey

консалтинговая компания